

KLIMALAND



1. Haal de binnen - unit voorzichtig uit de doos.



2. Verwijder de verpakking en transport tape van de binnen - unit. Gebruik geen agressieve schoonmaakmiddelen om taperesten te verwijderen.



3. Verwijder de montageplaat door deze los te klikken.



4. De afstandsbediening en andere accessoires kunnen nu uitgenomen worden. Verwijder alle plastic beschermfolie van de leidingen en kabels.



5. Houdt de bevestigingsplaat tegen de wand en markeer het bovenste gat in het midden van de plaat. Boor nu een gat van 6 mm in de wand.



6. Gebruik een meegeleverde plug M6 en monteer de plaat met 1 schroef. Gebruik het waterpas en teken de andere 4 montagegaten af.



7. Monteer de montageplaat nu definitief met de bijgeleverde pluggen en schroeven en draai deze stevig vast. Controleer dat de plaat waterpas gemonteerd is.



8. Bepaal het centreerpunt voor uw leidingdoorvoer. (Zie ook de handleiding). Gebruik een lange boor van 8mm. Boor schuin naar beneden door de muur tot buiten.



9. Boor een gat van 70mm doorsnede met een diamantboor. Deze kunt u huren bij de bouwmarkt of bouwverhuurbedrijf.



10. U boort eerst het gat in de binnenmuur. Verwijder alle steen resten in het gat en maak het schoon met bv. een stofzuiger.



11. Boor nu het gat in de buitengevel op de zelfde manier.



12. Maak het gat goed schoon en verwijder eventuele isolatie. De doorgang moet goed vrij zijn.



13. Verwijder het frontpaneel. Schuif de 2 zwarte pallen naar beneden om het frontpaneel geheel af te nemen.



14. Leg het frontpaneel aan de kant. Dit wordt later weer gemonteerd.



15. Schroef de elektra - beschermkap los.



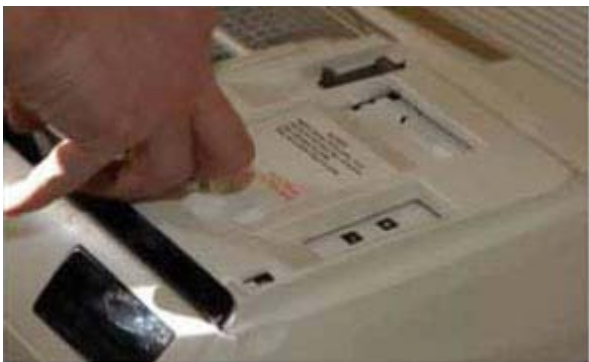
16. U kunt de elektra - beschermkap nu open klappen voor montage van de bijgeleverde voedingskabels.



17. Voer de vijf aderig kabel in van de achterzijde



18. monteer de vijf aderig kabel conform de kleurcode op het paneel. Leg de kabel onder de trek ontlaster en monteer dit goed vast.



19. schroef nu de elektra - beschermkap weer vast.



20. klik de bijgevoegde 2 aderig signaalkabel in de adapter aan de achterzijde van de binnenunit



21. buig de koelleiding voorzichtig in de juiste stand. maak een bundel van de koelleiding met de elektrakabels



22. voor de complete bundel door het gat naar buiten en hang de binnenunit aan de bovenkant op de lippen van de montageplaat



23. duw de onderkant van de binnenunit tegen de muur tot hij vastklik. u bent nu voorlopig klaar met de binnenunit.



24. verwijder het karton en verpakkingsmateriaal van de buiten - unit



25. de buiten - unit is nu klaar voor montage.



26. monteer de optioneel verkrijgbare muurbeugel waterpas aan de muur met de bijgeleverde pluggen.



27. monteer de muurdempers aan de draagarmen.



28. schuif de draagarmen over de muurrail



29. monteer de buiten - unit op de draagarmen met de bijgeleverde bouten, moeren en trillingsdempers.



30. Verwijder de beschermdoppen van de koelleidingen. u hoort een sissend geluid van het vrijkomende conserveergas. Dit is normaal en ongevaarlijk



31. begin nu meteen met de montage van de bijgeleverde koelleiding set. is deze set te kort raadpleeg dan uw leverancier



32. monteer de contramoeren van de koelleidingen op de koelleiding van de binnen - unit .draai dit heel goed vast tot u een knarsend geluid hoort.



33. verleng de condenswater afvoerslang met de bijgeleverde verlangslang. tape dit af met watervaste montagetape indien nodig.



34. omwikkel de koelleidingen met condensslang en elektrakabels zodat het een geheel vormt. knel de condensslang niet af!



35. monteer de streng met bijgeleverde binders tegen de muur. voor een fraaie afwerking kunt u het optioneel verkrijgbare gootsysteem gebruiken.



36. verwijder de kunststoffen beschermkappen van de ventielen.



37. rol de overtollige koelstreng op achter de buiten - unit en monteer de koelleiding. draai deze stevig vast



38. Verwijder de elektra afdekplaat van de buitenunit.



39. monteer de elektra kabels conform de kleurcodering op het paneel. de bruine ader van de signaalkabel aan de rechterzijde.



40. monteer beide kabels onder de trekcontlasting. draai deze stevig vast.



41. monteer de elektra afdekplaat van de buiten - unit.

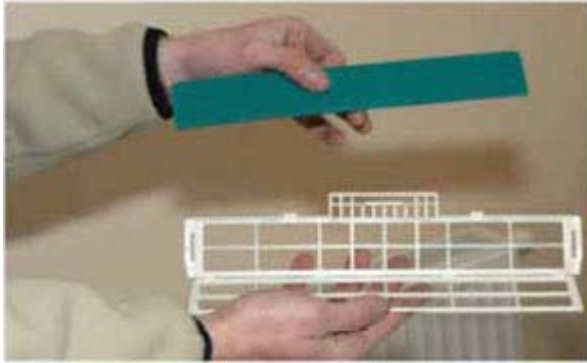


42. Systemen vacumeren of ontluften.

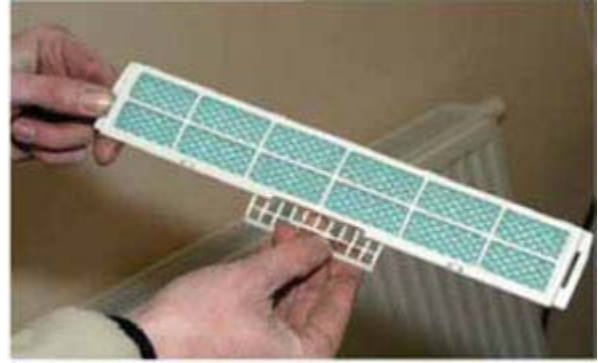
Draai met een inbussleutel tegen de klok in de onderste kraan als eerste geheel open.

Wacht enkele minuten en druk vervolgens het ventiel aan de bovenste aansluiting exact 5 seconden in.

Draai vervolgens de bovenste imbus kraan geheel open.



43. monteer de filters in de filterhouders voor de afwerking van de binnen - unit.



44. knijp deze stevig dicht.



45. breng de filters aan in de binnen - unit.



46. plaats de grote filters als laatste en monteer het frontpaneel.



Uw airco is klaar voor gebruik!